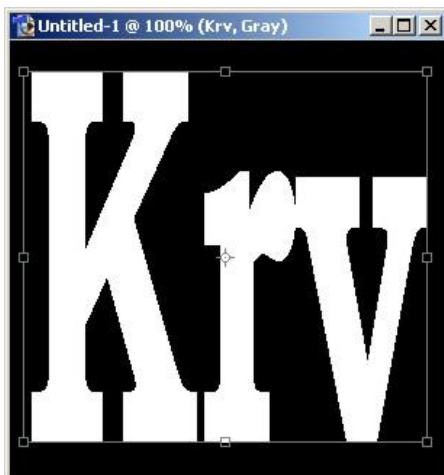


Efekti na tekstu

Ovde će biti kratko objašnjena tri dodatna efekta na ukucanom tekstu: prvi efekat će biti simulacija "krvavog" teksta, drugi efekat će biti simulacija teksta u vatri, a treći efekat će biti simulacija "zaleđenog" teksta. Ovi efekti će biti odvojeni i svaki će imati svoj podnaslov.

Efekat "krvavog" teksta

1. Treba napraviti novi dokument (**File > New**). Veličina dokumenta neka bude 300 x 300 piksela, a u polju *Mode* treba izabrati opciju *Grayscale*, a rezolucija bi trebala da bude *72 pixel/inch*-u.
2. Treba podesiti da boja pozadine bude crna.
3. Treba ukucati određeni tekst proizvoljnim fontom. Korisnik može putem **Edit > Free Transform** da podesi veličinu i oblik ukucanog teksta (slika 1).



Slika 1

4. Treba aktivirati **Select > Load Selection** i iz polja *Channel* trebalo bi izabrati opciju pod nazivom *Layer Transparency*.
5. Nakon toga trebalo bi aktivirati **Layer > Flatten Image**.
6. Sledeći korak je aktiviranje **Select > Inverse**.
7. Nakon toga trebalo bi aktivirati **Filter > Pixelate > Crystallize**. U pripadajućem dijalogu treba podesiti vrednost *Cell Size* navrednost **10**. Kao rezultat pojavljuje se slika 2.



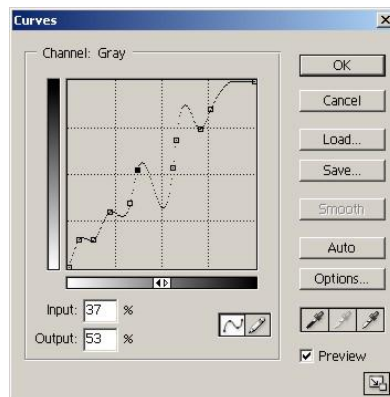
Slika 2

8. Sledeći korak je aktiviranje **Select > Inverse**.
9. Nakon ovoga trebalo bi aktivirati **Filter > Noise > Add Noise** i u pripadajućem dijalogu treba podesiti sledeće vrednosti: *Amount* na **80%**, u oblasti *Distribution* treba markirati polje *Gaussian* i trebalo bi markirati polje *Monochromatic*. Kao rezultat pojavljuje se slika 3.



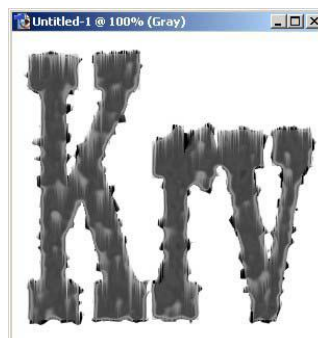
Slika 3

10. Sledeći korak je aktiviranje **Filter > Blur > Gaussian Blur** gde treba podesiti vrednost polja *Radius* na vrednost **3**.
11. Trebalo bi aktivirati **Image > Adjustments > Curves** i odgovarajuću bi trebalo podesiti da izgleda kao na slici 4.



Slika 4

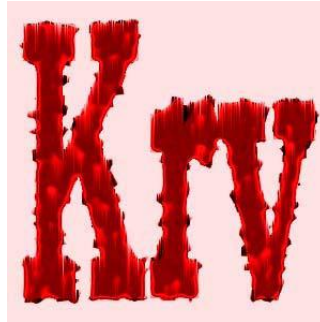
12. Sledeći korak je **Select > Deselect**.
13. Treba aktivirati **Image > Adjustments > Invert**, kako bi se invertovale boje unutar slike, što znači da pozadina postaje bela, a slova postaju tamnija.
14. Trebalo bi zarotirati sliku putem **Image > Rotate Canvas > 90° CW**.
15. Nakon toga treba aktivirati **Filter > Stylize > Wind**. Unutar pripadajućeg menija treba podesiti sledeće vrednosti: u polju *Method* treba markirati vrednost *Wind*, a u polju *Direction* treba markirati ipolje *From the Right*.
16. Sliku treba vratiti u normalan položaj putem **Image > Rotate Canvas > 90° CCW**. Kao rezultat svega ovog pojavljuje se slika 5.



Slika 5

17. Sledeći korak je **Image > Mode > RGB Color**.

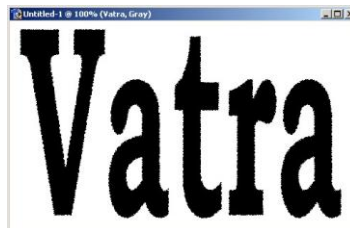
18. Nakon toga treba aktivirati **Image > Adjustments > Hue/Saturation** i u pripadajućem dijalogu treba podesiti sledeće vrednosti: klizač *Hue* na vrednost **0**, klizač *Saturation* na vrednost **100**, a klizač *Lightness* na vrednost **-6**. Ono što je izuzetno bitno je i markiranje polja *Colorize*. Kao rezultat ovoga i kao konačno rešenje pojavljuje se slika 6.



Slika 6

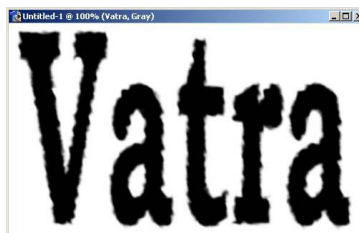
Efekat teksta u plamenu

1. Treba napraviti novi dokument (**File > New**). Veličina dokumenta neka bude 500 x 300 piksela, a u polju *Mode* treba izabrati opciju *Grayscale*, a rezolucija bi trebala da bude *72 pixel/inch*-u.
2. Treba podesiti da boja pozadine bude bela.
3. Treba ukucati određeni tekst proizvoljnim fontom. Korisnik može putem **Edit > Free Transform** da podesi veličinu i oblik ukucanog teksta (slika 1).
4. Nakon toga treba aktivirati **Layer > Flatten Image**.
5. Treba aktivirati **Filter > Stylize > Diffuse** i unutar pripadajućeg dijaloga u polju *Mode* trebalo bi markirati polje pod nazivom *Darken Only*. Kao rezultat svega dosad pomenutog pojavljuje se slika 7 kao rezultat.



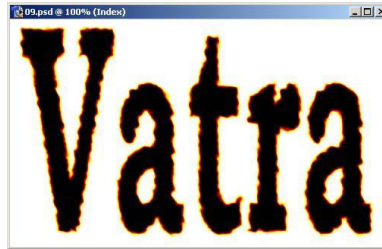
Slika 7

6. Sledeći korak je aktiviranje **Filter > Blur > Gaussian Blur** i u dijalogu treba podesiti vrednost *Radius* na vrednost **1.4**.
7. Nakon toga treba aktivirati **Filter > Distort > Ripple** i prihvatiti ponuđene vrednosti unutar dijaloga, a to su: *Amount* ima vrednost **100%**, a polje *Size* ima vrednost **Medium**. Kao rezultat ovoga pojavljuje se slika 8.



Slika 8

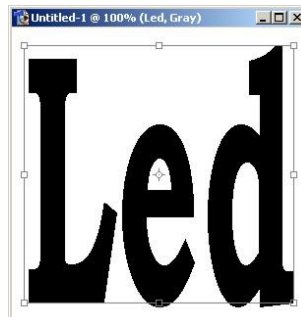
- U sledećem koraku trebalo bi aktivirati **Image > Mode > Indexed Color**. Pojaviće se propratni dijalog sa pitanjem *Flatten Layers?* gde bi korisnik morao da odgovori pritiskom na taster OK. Nakon toga prethodna komanda će da se izvrši.
- Treba aktivirati **Image > Mode > Color Table** i unutar polja *Table* treba izabrati ponuđenu opciju *Black Body*. Kao rezultat sveg pojavljuje se slika 9.



Slika 9

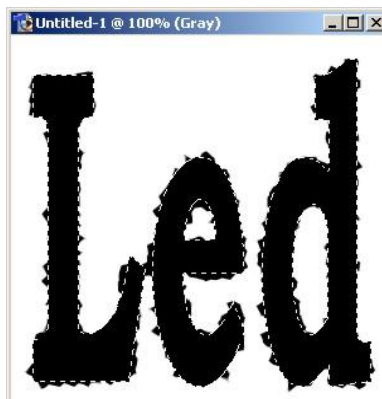
Efekat "zaleđenog" teksta

- Treba napraviti novi dokument (**File > New**). Veličina dokumenta neka bude 300 x 300 piksela, a u polju *Mode* treba izabrati opciju *Grayscale*, a rezolucija bi trebala da bude 72 *pixel/inch*-u.
- Treba podesiti da boja pozadine bude bela.
- Treba ukucati određeni tekst proizvoljnim fontom. Korisnik može putem **Edit > Free Transform** da podesi veličinu i oblik ukucanog teksta (slika 10).



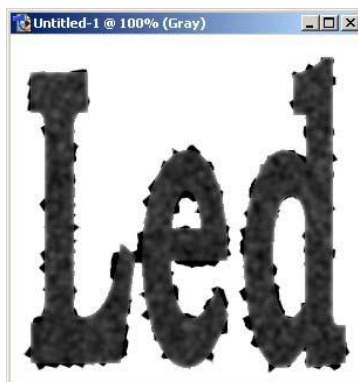
Slika 10

- Treba aktivirati **Select > Load Selection** i iz polja *Channel* trebalo bi izabrati opciju pod nazivom *Layer Transparency*.
- Nakon toga trebalo bi aktivirati **Layer > Flatten Image**.
- Sledeći korak je aktiviranje **Select > Inverse**.
- Nakon toga trebalo bi aktivirati **Filter > Pixelate > Crystallize**. U pripadajućem dijalogu treba podesiti vrednost *Cell Size* na vrednost **11**. Kao rezultat pojavljuje se slika 11.



Slika 11

8. Sledeći korak je aktiviranje **Select > Inverse**.
9. Nakon ovoga trebalo bi aktivirati **Filter > Noise > Add Noise** i u pripadajućem dijalogu treba podesiti sledeće vrednosti: *Amount* na **80%**, u oblasti *Distribution* treba markirati polje *Uniform* i trebalo bi markirati polje *Monochromatic*.
10. Sledeći korak je aktiviranje **Filter > Blur > Gaussian Blur** i u dijalogu treba podesiti vrednost *Radius* navrednost **2.1**.
11. Sledeći korak je **Select > Deselect**. Kao rezultat celokupne priče do sada pojavljuje se na ekranu slika 12.



Slika 12

12. Treba aktivirati **Image > Adjustments > Invert**, kako bi se invertovale boje unutar slike.
13. Sledeći korak je **Image > Mode > RGB Color**.
14. Nakon toga treba aktivirati **Image > Adjustments > Hue/Saturation** i u pripadajućem dijalogu treba podesiti sledeće vrednosti: klizač *Hue* na vrednost **220**, klizač *Saturation* navrednost **25**, a klizač *Lightness* navrednost **-10**. Ono što je izuzetno bitno je i markiranje polja *Colorize*. Kao rezultat ovoga i kao konačno rešenje pojavljuje se slika 13.



Slika 13

15. Ovo su neka rešenja, a korisniku se ostavlja na volju da proba neke svoje varijante i svoja podešavanja, za sva tri efekta.