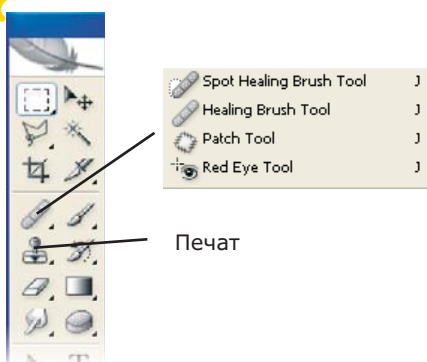
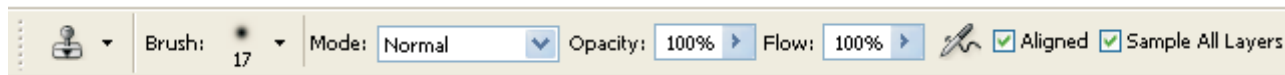


## Алати за ретуш слика



**Печат** (Clone Stamp Tool) је најважнији алат за ретуширање. Он користи истовремено 2 четкице. Прва четкица је сонда која скенира садржај пиксела изнад којих се налази, а друга четкица боји место где се налази на тај начин. Тако се део слике као печатом преноси са једног на друго место.

Када смо узели Печат, треба да одредимо почетни положај прве четкице - држећи притиснут тастер ALT клинемо левим тастером. Затим преносимо курсор на место које треба изменити Печатом и почињемо да цртамо (левим тастером активирамо другу четкицу). Приликом цртања положај прве четкице је приказан крстићем, а положај друге четкице је приказан кругом.



Opacity - провидност тј. притисак четкице

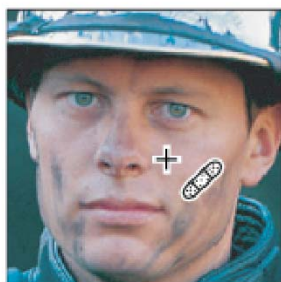
Aligned - када је чекирано - положај прве четкице у односу на другу је фиксиран и током цртања се на исти начин померају; када је искључено - прва четкица се са сваком новим потезом враћа на првобитно задату тачку.

Sample All Layers - када цртамо у новом празном лејеру мора бити укључено јер омогућује да прва четкица узима узорак слике из свих лејера.

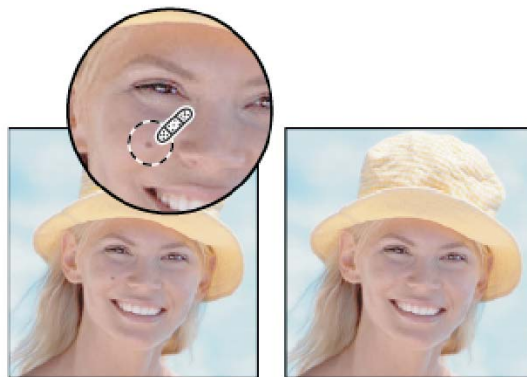
**Healing Brush Tool** - овај алат као Печат преноси текстуру, а оставља локалну боју, осветљење и транспаренцију неизмењену.

**Spot Healing Brush** (само у верзији Photoshop CS2)- служи за корикцију неправилности, мрља исл. на фотографији

**Patch tool** - служи за поправку већих површина, заокружите оштећено место, затим кликнете на ту закрпу и пренесете је на место одакле ће се узети текстура којом ће се оштећено место покрити.



Healing Brush Tool



Spot Healing Brush Tool

