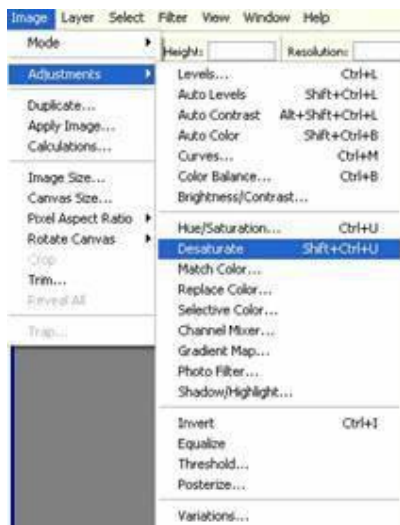


## Kako da fotografiju pretvorite u crtež



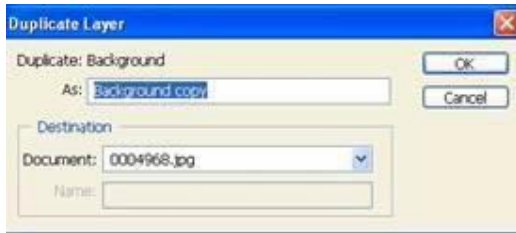
Odaberite fotografiju koju želite da »nacrtate« i otvorite je u Photoshop-u.

Da bismo dobili crno beli crtež moramo skloniti ovu boju sa fotografije. Idemo na liniju menija i pronađemo **Image-Adjustments-Desaturate** . Na slici dole je prikazana ta jednostavna operacija. Sada smo od kolor fotografije napravili »crno belu« kako mi to zovemo iako to baš nije tačno. Postoji Greyscale i Black&White fotografije.



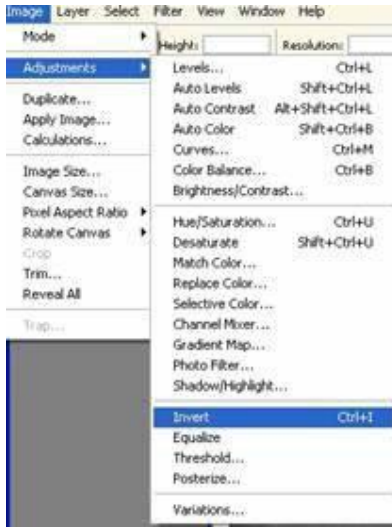
Sledeće što je potrebno uraditi je da napravimo duplikat ove fotografije i postavimo ga preko ove. Tako postavljene fotografije u Photoshop-u zovu se slojevi ( **Layers** ) i Photoshop ima mogućnosti da pomeša boje donje i gornje fotografije (sloja) i pokaže sasvim neočekivan rezultat. Pravimo još jednu fotografiju (sloj). U donjem desnom uglu vidimo paletu **Layers** . Na toj paleti su prikazani svi slojevi ( fotografije) koje ste poslagali jedne preko drugih. Kliknite desnim dugmetom miša sloj (jedini za sada koji imate) i u kontekstnom meniju odaberite opciju **Duplicate Layer** . Na slici dole možete da vidite tu operaciju.





Kada se otvori ovaj prozorčić samo kignite OK i to je sve. Sada se na paleti pojavio novi sloj iznad sloja »Background« pod imenom » Background copy « osim ako mu vi niste dali drugačije ime u ovom prozorčiću.

Ovaj sloj Background Copy trebamo da pretvorimo u fotonegativ. Kliknite na njega ako kojim slučajem nije izabran (aktivan sloj je obojen u plavo) i upotrebite komandu **Image-Adjustments-Invert** (prikazano na slici levo)



Sad kad smo doterali ovaj novi sloj na njemu ćemo i dalje da radimo. Sad se vraćamo na priču o slojevima i mešanju boja. Da bi se pomešale boje dve fotografije moramo da upotrebimo jedan od **Modova stapanja**. Modovi stapanja se nalaze na paleti **Layers** i na donjoj slici vidite gde možete da ih nađete. Crvena strelica vam pokazuje gde da pritisnite i u padajućem meniju ( u ovom slučaju je rastući meni) izaberite **Color Dodge**.



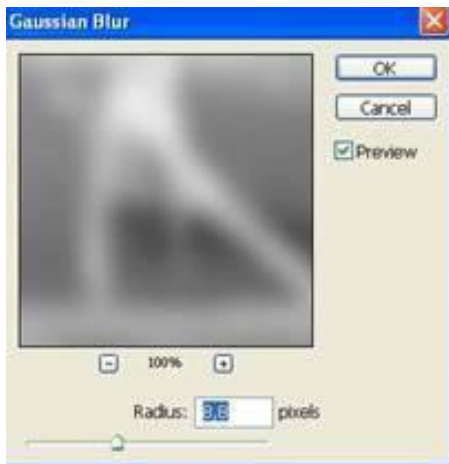


Posle ove operacije nešto se desilo sa vašom fotografijom. Potpuno je izbledela ili je ostala samo neka mrlja na beloj pozadini.

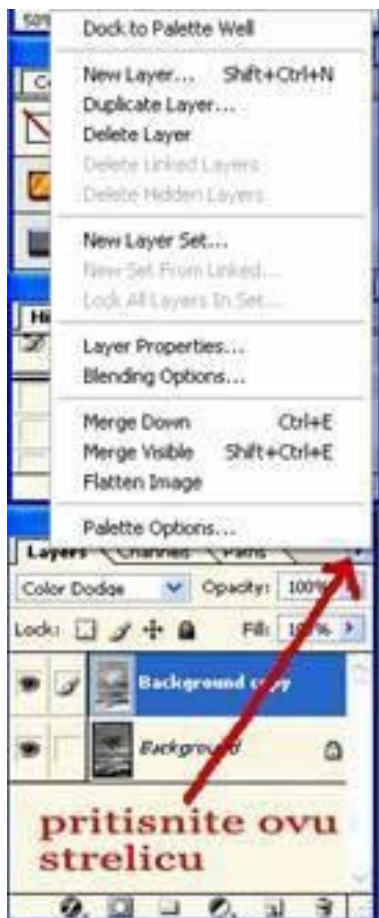
Nema problema niste pogrešili sve je kako treba. Tu belu površinu ćemo za tren oka pretvoriti u crtež pomoću **filtera Gaussian Blur**.

**Filteri** su naročite komande koje vaše pixele obrađuju na osnovu matematičkih formula koje je uneo proizvođač ovoga. Najbolje je da sami isprobate razne filtere i vidite šta dobijete kada vašu fotografiju »propustite« kroz neki od njih a mi idemo dalje da nešto napravimo od ovoga što smo »pokvarili«.

**Filter Gaussian Blur** ćemo naći tako da pritisnete na liniji menija **Filter-Blur – Gaussian Blur** i to možete videti na slici dole.



Kliknite **Gaussian blur** i pojaviće vam se mali prozorčić kao na slici dole u kome trebate da izvršite podešavanja. Podesite vrednost kao na slici ili sami eksperimentišite dok ne dobijete najbolji rezultat , sve zavisi od slike. Uglavnom neka vam se vrednost kreće između 1 i 10 pixela .



Potrebno je još slepiti ove slojeve i to ćete uraditi naravno uz pomoć komande na paleti **Layers**. Pogledajte donju sliku pritisnite strelicu na paleti i u meniju odaberite **Merge Visible** .



Nakon ove operacije na paleti **Layers** vidite samo jedan sloj što znači da smo i ovo uspešno završili. Fotografija sada izgleda ovako (slika leve).



Možete dodati još par detalja koji nisu obavezni. Uzmete gumicu iz kutije sa alatima i izbrišete rubove fotografija i dodate natpis.